

コロナ禍の卒園・卒業アルバム制作どうする？

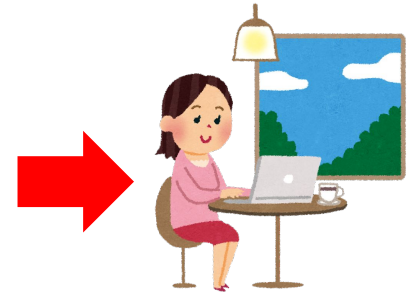
リモート制作できる「はいチーズ！オンラインアルバム」AI技術により制作時間が2分の1に！

■「はいチーズ！オンラインアルバム」とは

これまで卒園・卒業アルバムを制作する際は、先生、保護者から制作担当者を選出し、対面で作業（アルバム掲載写真の選定、制作会社とのやり取り等）を行う必要がありました。「はいチーズ！オンラインアルバム」は、オンライン上で行うことができるサービスで、2018年にリリースし好評をいただいてきました。今年度はとくに新型コロナウイルスの感染拡大によって、対面での作業が難しいため、お問合せの数が増えています。



対面作業が当たり前



オンライン化することで、自宅作業が可能に

■人物自動集計に顔検索が加わることで制作時間を大幅短縮へ

卒園・卒業アルバム制作で時間がかかる作業のひとつが、園児たちの写真が平等に掲載されるようアルバム内で写真を使用する特定の園児を探し出すことです。この度、AWSのAmazon Rekognitionを用いた顔検索機能を新たに導入することによって、過去に「はいチーズ！」で撮影した写真の中から特定の園児を早く簡単に見つけることができるようになりました。本機能と2019年にリリースした特定の園児がページ内に何名いるか集計する「人物自動集計」と合わせて使用することにより、アルバム制作に携わる時間を2分の1と大幅に削減することができます。

※新機能の利用は一部団体に限ります。



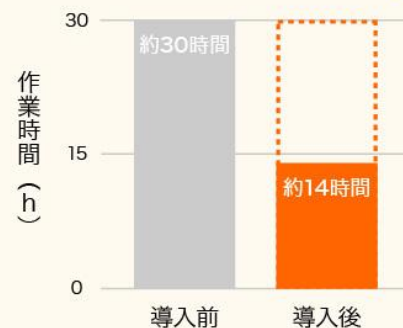
 **アルバム**
はいチーズ！

人物自動集計機能

&

顔検索機能

導入で制作時間が **1/2に** ※



※園により制作時間は異なります

※図は、複数の園を参考にした平均制作時間です。園により制作時間は異なります。

「顔検索機能」の特徴

(1) 名簿を利用して顔検索ができる

オンラインアルバムには、ページ内に何名園児が映っているか把握するため、名簿を登録できる機能があります。名簿機能より、検索したい園児をワンクリックで探すことが可能。

(2) 入園式や運動会などイベントごとに検索結果が表示される

検索後の園児は、四季折々のイベントごとに顔検索結果が表示されるので、使用したいイベントから選出することが簡易。

(3) 導入費用がかからない

システム利用費およびシステム導入後のフォローも無料。

◀「はいチーズ！アルバム」（オンライン版）をご利用いただく流れ▶

- 1) はいチーズ！アルバム公式サイト（<https://album.8122.jp>）からお問合せください
- 2) 制作画面のID発行後、「はいチーズ！オンラインアルバム」を利用することが可能になります制作画面からログインして、制作を進めてください。ツールの不明点があれば電話でお問合せください
- 3) 入稿／制作画面から入稿してください
- 4) 校正・修正があれば制作画面にて依頼してください
- 5) 完成・お渡し／完成したアルバムをお届けします

■お客様の声をもとに今後も使いやすさや性能を向上します

卒園・卒業アルバムは、対面で作業する（制作する）という文化が根づいています。当社はITを取り入れても卒園・卒業アルバムの温かみを担保したまま、作業負担の軽減や、作業時間の短縮できる「はいチーズ！オンラインアルバム」を沢山のの方に使っていただけるように貢献していきます。今後も、お客様の声をもとに日々改良し、使いやすさや性能を高めてまいります。

※Amazon Web Services、Amazon Rekognitionは、米国およびその他の諸国における、Amazon.com, Inc. またはその関連会社の商標です。
※はいチーズ！は、千株式会社の商標です。

【会社概要】

千株式会社

代表取締役社長：千葉伸明

本社：東京都千代田区大手町一丁目3番2号 経団連会館13F

設立：2004年10月

資本金：50,000千円

事業内容：

- ・インターネット写真販売サービス事業「はいチーズ！」
- ・インターネット写真販売システム事業「はいチーズ！+」「はいチーズ！先生プラン」
- ・卒園・卒業アルバム制作事業「はいチーズ！アルバム」
- ・保育業務ICT、IoT事業「Hoisys」「Hoimin」
- ・広告販促事、マーケティング支援事業
- ・映像制作、映像配信、WEB制作事業
- ・AI事業
- ・写真撮影事業（スタジオ・法人・個人など）

オフィス：大宮・日本橋・立川・名古屋・大阪・福岡・沖縄・台湾

グループ会社：Sen Image Factory株式会社・千ラボ株式会社、保育ICT株式会社

「千株式会社」URL：<https://sencorp.co.jp/>



顔
検
索
機
能

<メディア窓口>

千株式会社 社長室広報 木村綾乃

*メールアドレス：a-kimura@sencorp.co.jp

*電話番号：070 -4552 -3073

